

3. Søknaden gjelder

Mork Rensefisk A/S

Til Møre og Romsdal Fylkeskommune
Regional og Næringsavdeling
Fylkeshuset
Postboks 2500
6404 Molde

Averøy 1.10.2019

Mork Rensefisk AS

Søknad om etablering av anlegg for stamfisk av berggylt samt produksjon av berggyltrogn og 2 mill. yngel opp til 2 gram på Mork i Averøy Kommune.

Skjerneset Fisk AS som eier anlegget som skal leies ut til Mork Rensefisk AS eies i dag av samme eiere Tor Gunnar Otterlei og faren Geir K. Otterlei som allerede har konsesjon for produksjon av rognkjeksrogn på samme lokalitet. De vil utnytte opparbeidet kunnskap og ledig kapasitet på sommeren til forsøk med stamfisk og yngelproduksjon av berggylt opp til 2 gram for videresalg til berggyltanlegg som forer yngelen opp til 50 gram. På lengre sikt kan dette også bli aktuelt for et nytt anlegg på nabotomta på Mork.

Anlegget vil bruke inntakene av sjøvann til Skjerneset Fisk AS som henter filtrert og UV-behandlet sjøvann fra Kvernesfjorden på 50 meters dyp. Med en total biomasse på bare 6000 kg noen måneder i året planlegger anlegget å slippe avløpsvannet urensset ut i sjø i samme avløpsledning som Skjerneset Fisk AS til 12 meters dyp, men med ei fiskesperre på bare en mm åpning for å fange opp rognkorn fra produksjonen av begge artene.

Vedlagt søknaden og utfylt søknadsskjema følger søknadsdokumentasjonen utarbeidet av Skjerneset Fisk AS ved Geir Otterlei, Havbruktjenesten AS og ConsulentPartner AS.

Vi ber om rask tilbakemelding dersom det er forhold ved søknaden som må utbedres før den lyses ut.

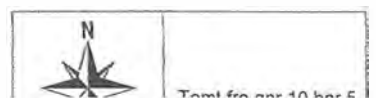
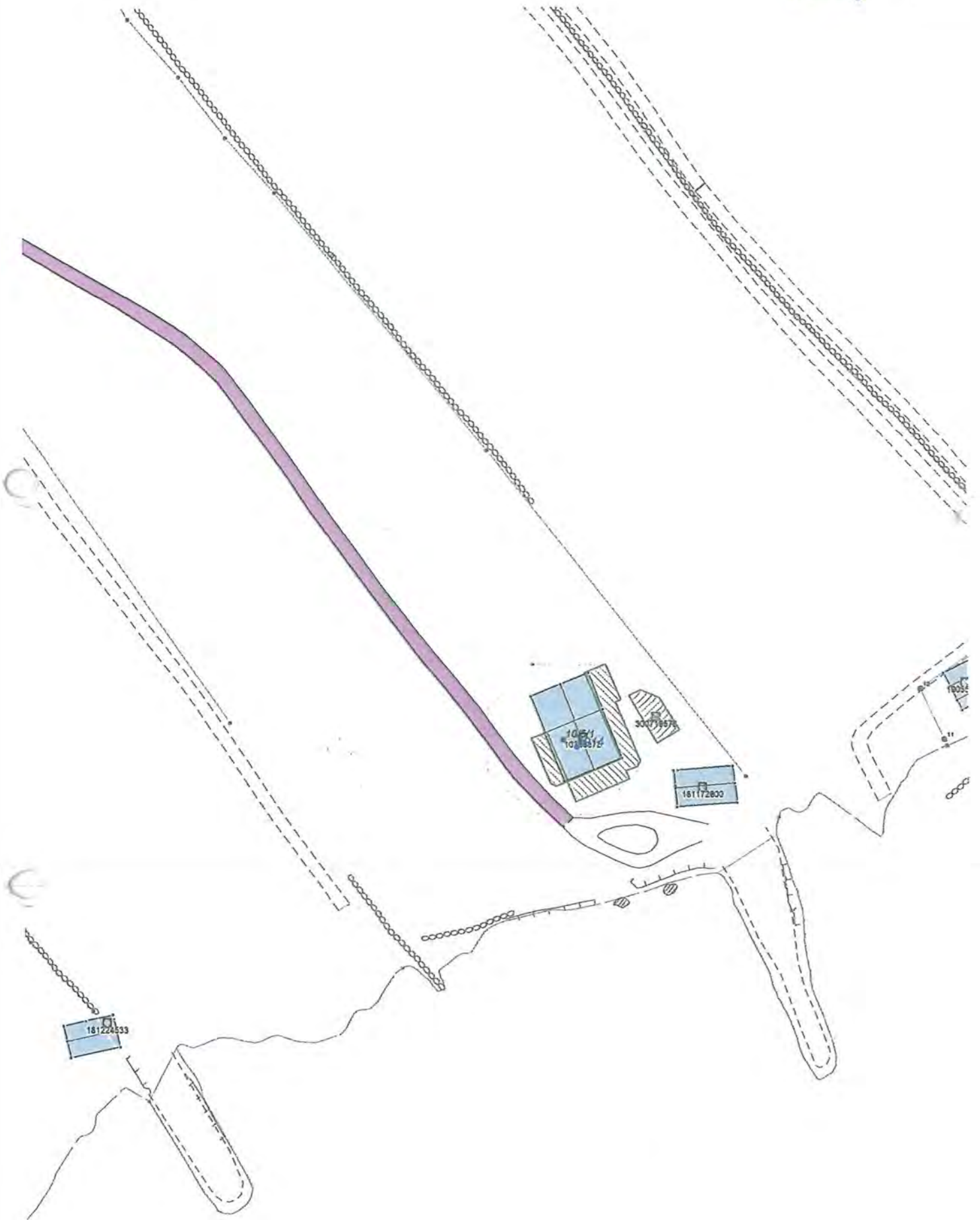
Vennlig hilsen

Geir K. Otterlei og Tor Gunnar Otterlei



Tomt fra gnr 10 bnr 5
09.01.2019
Målestokk 1:1000

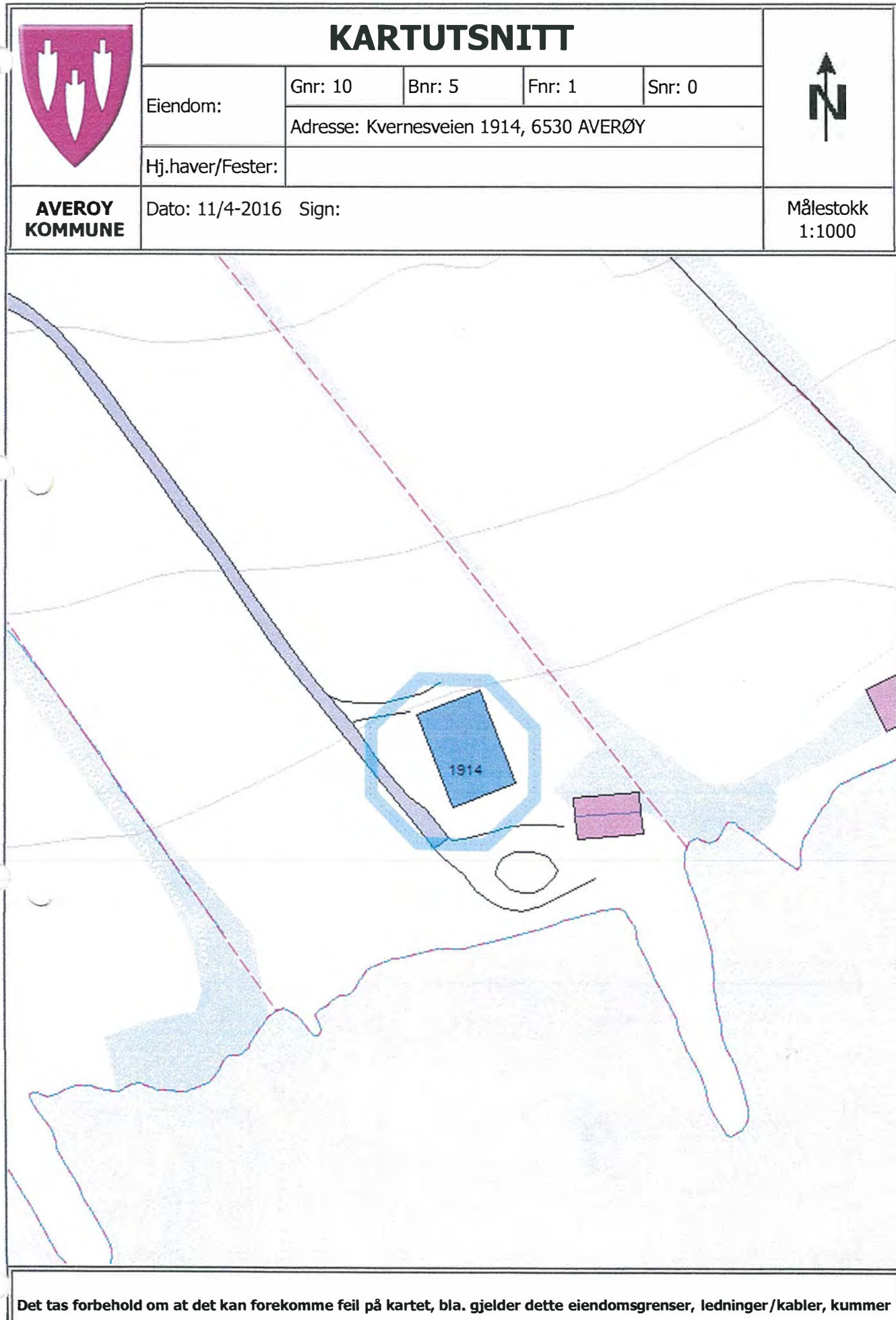
Vedlegg 2,

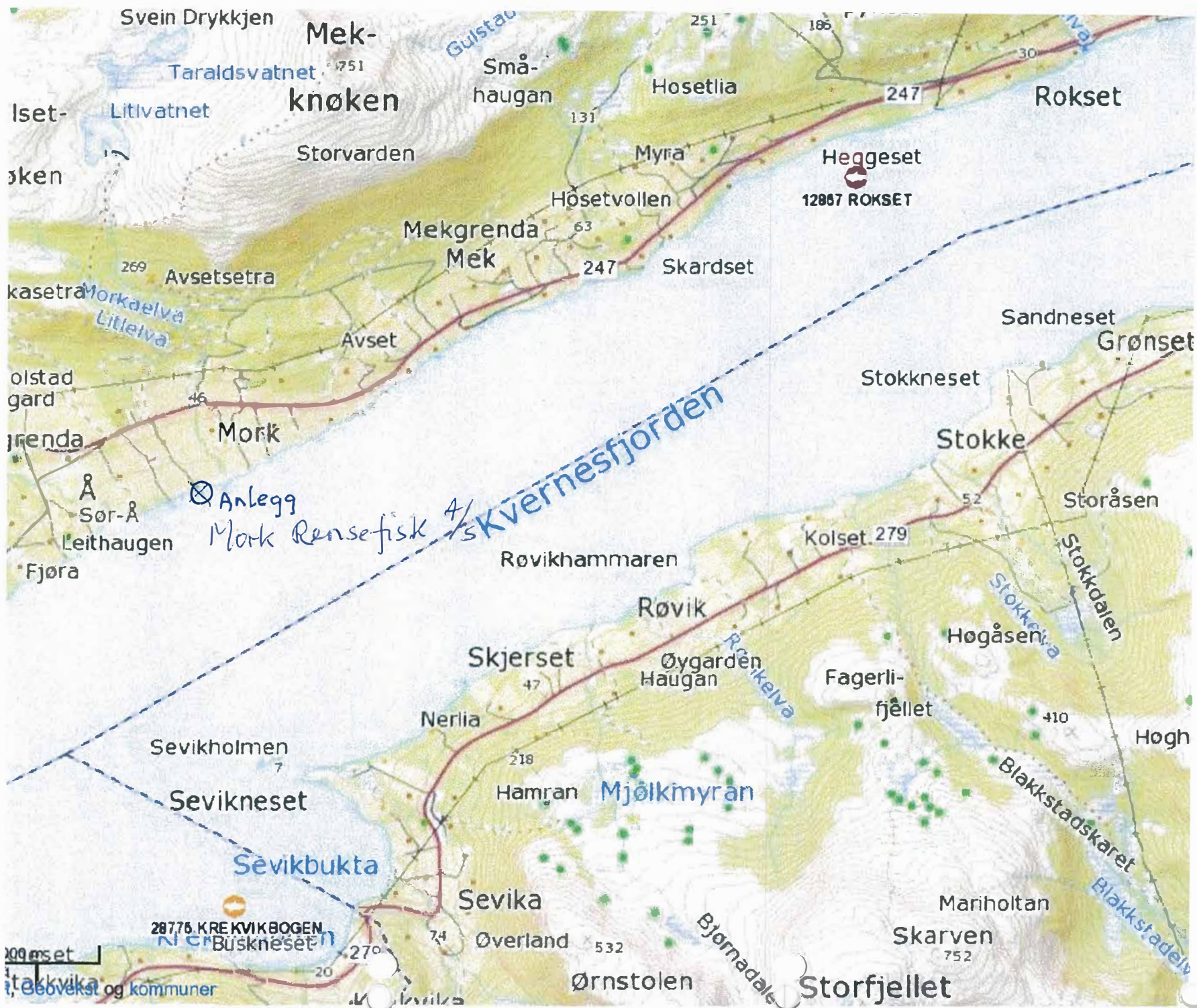


	KARTUTSNITT					
	Eiendom:	Gnr: 10	Bnr: 5	Fnr: 1		Snr: 0
		Adresse: Kvernesveien 1914, 6530 AVERØY				
Hj.haver/Fester:						
AVERØY KOMMUNE	Dato: 11/4-2016 Sign:				Målestokk 1:5000	



Det tas forbehold om at det kan forekomme feil på kartet, bla. gjelder dette eiendomsgrenser, ledninger/kabler, kummer





Anlegg
Mork Rensefisk 4/5

100m set

Bevekt og kommuner

28776 KREKVIBOGEN
Busknese

Heggeset
12867 ROKSET

Kolset 279

Skjerset
47

Hamran
218

Sevika
74

Øverland
532

Ørnstolen

Storfjellet

Stokke
52

Kolset 279

Fagerli-
fjellet
410

Mariholtan
752

Skarven
752

Rokset

Grønset

Storåsen

Hogh

Blakkstadskaret

Blakkstadskaret

Blakkstadskaret

Iset-
øken

kasetra

olstad
gard

Jrenda

Å
Sør-Å

Leithaugen

Fjøra

Svein Drykkjen

Taraldsvatnet

Litvatnet

Avsetsetra

Morkaelva
Lillelva

Morkaelva
Lillelva

Morkaelva
Lillelva

Morkaelva
Lillelva

Morkaelva
Lillelva

Morkaelva
Lillelva

Morkaelva
Lillelva

Morkaelva
Lillelva

Morkaelva
Lillelva

Morkaelva
Lillelva

Morkaelva
Lillelva

Morkaelva
Lillelva

Morkaelva
Lillelva

Morkaelva
Lillelva

Morkaelva
Lillelva

Morkaelva
Lillelva

Morkaelva
Lillelva

Morkaelva
Lillelva

Morkaelva
Lillelva

Morkaelva
Lillelva

Morkaelva
Lillelva

Morkaelva
Lillelva

Morkaelva
Lillelva

Morkaelva
Lillelva

Mek-
knøken

Mek-
knøken

Mek-
knøken

Mek-
knøken

Mek-
knøken

Mek-
knøken

Mek-
knøken

Mek-
knøken

Mek-
knøken

Mek-
knøken

Mek-
knøken

Mek-
knøken

Mek-
knøken

Mek-
knøken

Mek-
knøken

Mek-
knøken

Mek-
knøken

Mek-
knøken

Mek-
knøken

Mek-
knøken

Mek-
knøken

Mek-
knøken

Mek-
knøken

Mek-
knøken

Mek-
knøken

Gulstau

Gulstau

Gulstau

Gulstau

Gulstau

Gulstau

Gulstau

Gulstau

Gulstau

Gulstau

Gulstau

Gulstau

Gulstau

Gulstau

Gulstau

Gulstau

Gulstau

Små-
haugan

Små-
haugan

Små-
haugan

Små-
haugan

Små-
haugan

Små-
haugan

Små-
haugan

Små-
haugan

Små-
haugan

Små-
haugan

Små-
haugan

Små-
haugan

Små-
haugan

Små-
haugan

Små-
haugan

Små-
haugan

Hosetlia

Hosetlia

Hosetlia

Hosetlia

Hosetlia

Hosetlia

Hosetlia

Hosetlia

Hosetlia

Hosetlia

Hosetlia

Hosetlia

Hosetlia

Hosetlia

Hosetlia

Hosetlia

251

186

30

247

131

63

247

46

46

46

46

46

46

46

46

46

46

46

46

46

46

46

46

46

46

12867 ROKSET

12867 ROKSET

12867 ROKSET

12867 ROKSET

12867 ROKSET

12867 ROKSET

12867 ROKSET

12867 ROKSET

12867 ROKSET

12867 ROKSET

12867 ROKSET

12867 ROKSET

12867 ROKSET

12867 ROKSET

12867 ROKSET

12867 ROKSET

12867 ROKSET

12867 ROKSET

12867 ROKSET

12867 ROKSET

12867 ROKSET

12867 ROKSET

12867 ROKSET

12867 ROKSET

12867 ROKSET

12867 ROKSET

12867 ROKSET

12867 ROKSET

Sandneset

Sandneset

Sandneset

Sandneset

Sandneset

Sandneset

Sandneset

Sandneset

Sandneset

Sandneset

Sandneset

Sandneset

Sandneset

Sandneset

Sandneset

Sandneset

Sandneset

Sandneset

Sandneset

Sandneset

Sandneset

Sandneset

Sandneset

Sandneset

Grønset

Grønset

Grønset

Grønset

Grønset

Grønset

Grønset

Grønset

Grønset

Grønset

Grønset

Grønset

Stokkneset

Stokkneset

Stokkneset

Stokkneset

Stokkneset

Stokkneset

Stokkneset

Stokkneset

Stokkneset

Stokkneset

Stokkneset

Stokkneset

Kolset 279

Kolset 279

Kolset 279

Kolset 279

Kolset 279

Kolset 279

Kolset 279

Kolset 279

Kolset 279

Stokke

Stokke

Stokke

Stokke

Stokke

Stokke

Stokke

Stokke

Stokke

Stokke

Stokke

Kolset 279

Kolset 279

Kolset 279

Kolset 279

Kolset 279

Kolset 279

Kolset 279

Kolset 279

Kolset 279

Stokke

Stokke

Stokke

Stokke

Stokke

Stokke

Stokke

Stokke

Stokke

Stokke

Stokke

Kolset 279

Kolset 279

Kolset 279

Kolset 279

Kolset 279

Kolset 279

Kolset 279

Kolset 279

Kolset 279

Stokke

Stokke

Stokke

Stokke

Stokke

Stokke

Stokke

Stokke

Stokke

Stokke

Stokke

Kolset 279

Kolset 279

Kolset 279

Kolset 279

Kolset 279

Kolset 279

Kolset 279

Kolset 279

Kolset 279

Stokke

Stokke

Stokke

Stokke

Stokke

Stokke

Stokke

Stokke



Kommuneplan Averøy kommune



Mork Reusefisk

Skjerneset Fisk A/s



Skjerneset Fisk as. Avdeling Mork

Inntaksledning til 50 meter dybde

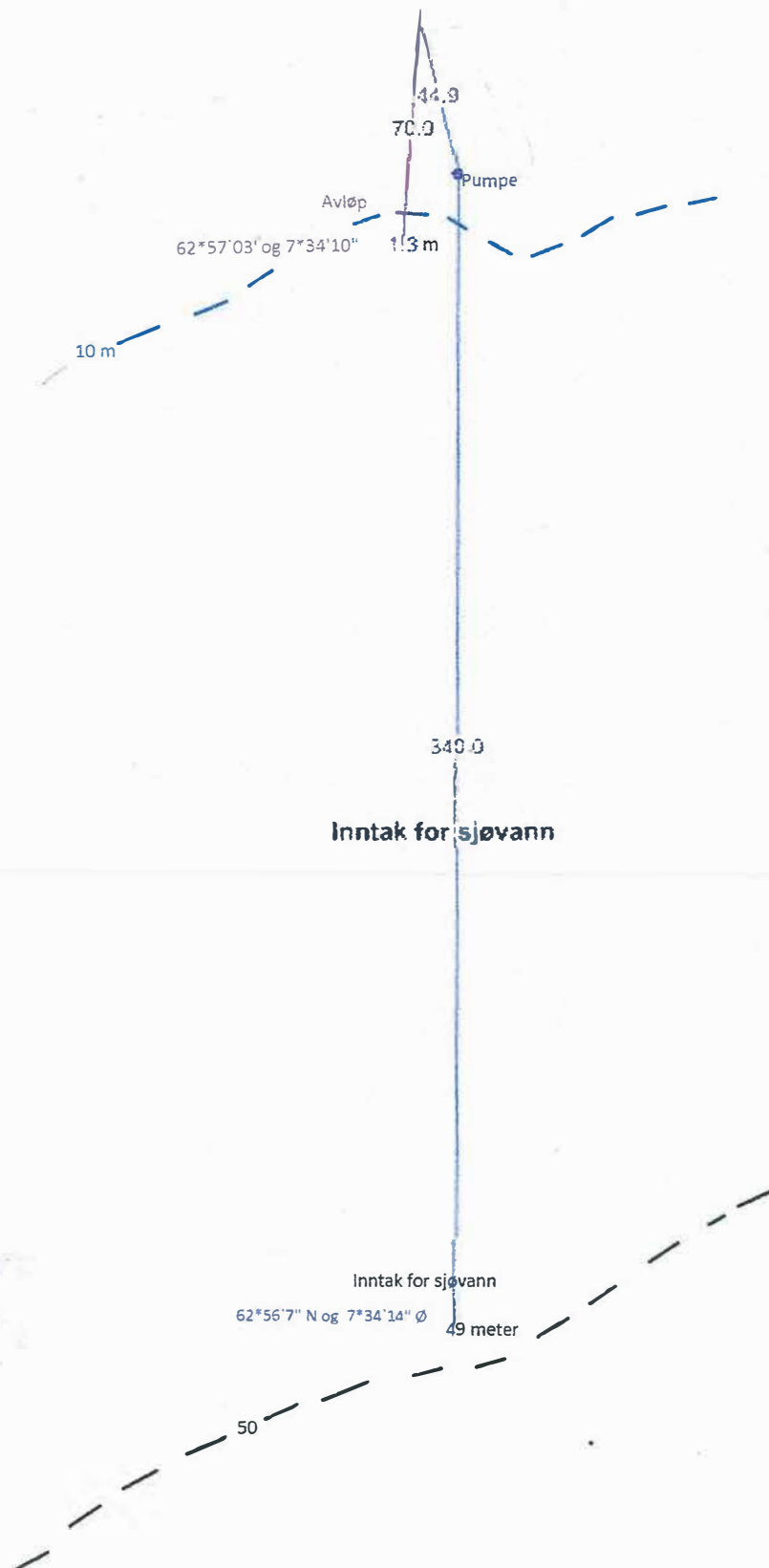
Avløpsledning til 12 meter dybde.

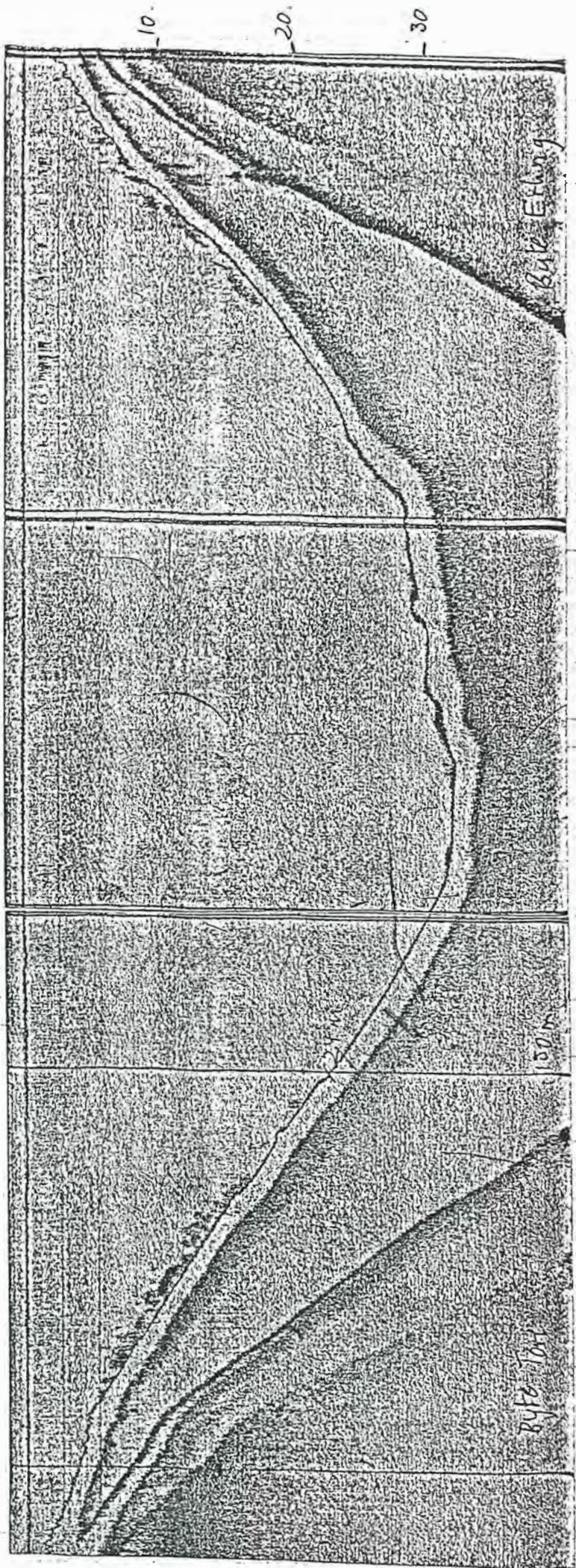
Mål : 1 : 5000

Skjerneset Fisk as

1914

1934





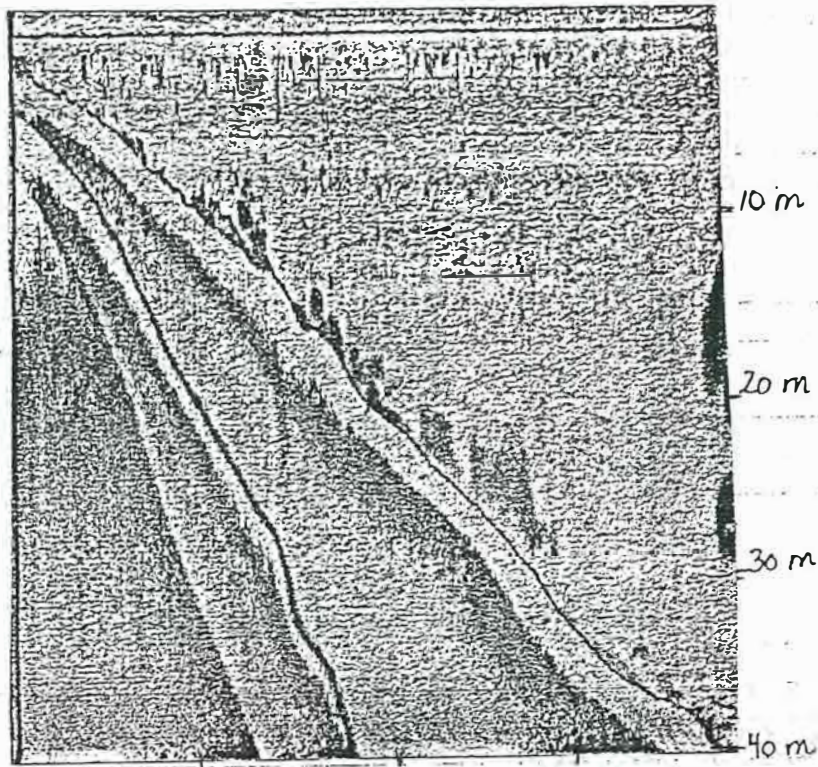
Fra byte mot 10/3 og Syd ca 200 m.

Fra byte til byte mot øst
ca 200 m fra land.

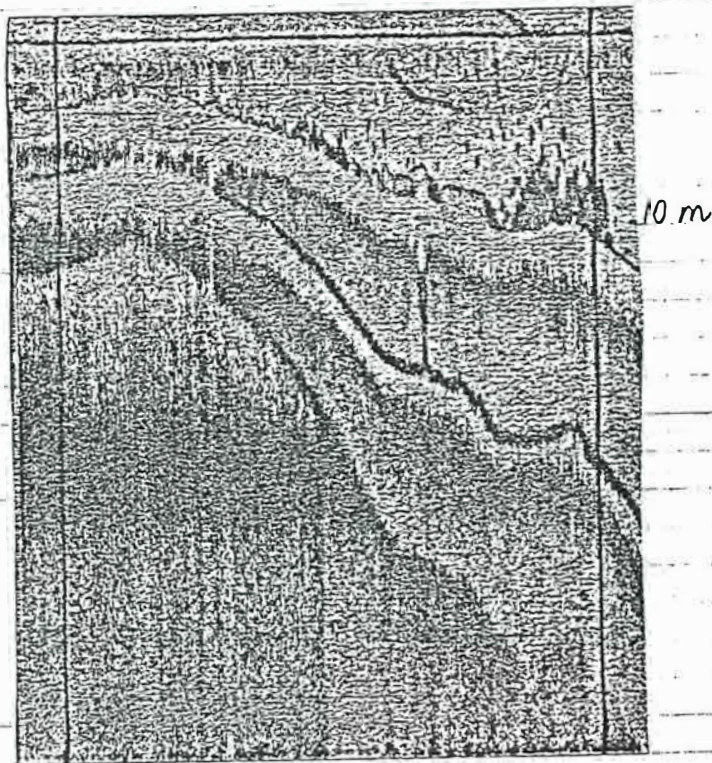
ca 200 m. fra land mot
byte 10/6

Ekkoloddkurver
utfør
Mork Settefisk.

Ekkoloddskurver utfor Mork Settefisk



Fra skjæret mot syd. Ca 200 m.



Fra øst mot vest. Bytte til bytte
15 m utenfor skjæret.